

檔 號：

保存年限：

財團法人語言訓練測驗中心 函

地 址：10663 臺北市辛亥路二段 170 號

承 辦 人：潘智亭

電子信箱：markpan@lffc.ntu.edu.tw

電 話：(02)2369-7127 Ext.605

受 文 者：芳和國中

發 文 日 期：112 年 9 月 13 日

發 文 字 號：112 英檢一字第 0079 號

速 別：普通件

附 件：「全民英檢」2024 年測驗日程海報

主旨：檢送「全民英檢」2024 年測驗日程海報，敬請公告周知。

說明：

- 一、「全民英檢」結合素養題型，並搭配「GEPT 聽診室」個人化成績回饋服務，免費提供考生強弱項分析與具體學習建議，有效強化英語學習。
- 二、單項通過即可申請證書。聽讀測驗通過可加考說寫測驗，更添競爭優勢。
- 三、年度海報與更多學習資源，請至「全民英檢網」(<http://www.gept.org.tw>)查詢下載。如需辦理校園考，歡迎來電洽辦。

正本：各級學校暨相關單位

財團
法人語言訓練測驗中心

2024



GEPT® 全民英檢

廣獲公民營企業、國家考試、
各級學校採認!!

初級

- 聽讀 1/6
2023/10/11 起報名
- 說寫 3/16、17、23
1/3 起報名
- 聽讀 6/1
3/4 起報名
- 說寫 9/21、22、28
6/19 起報名
- 聽讀 10/26
7/29 起報名

獨創 考後免費服務
「GEPT聽診室」
個人化成績回饋&學習指引

中級

- 聽讀 1/27
2023/11/6 起報名
- 一日考 1/27
2023/11/6 起報名
- 說寫 4/20、21
2/19 起報名
- 聽讀 5/4
2/5 起報名
- 聽讀 8/17
5/20 起報名
- 一日考 8/17
5/20 起報名
- 說寫 11/16、17
8/26 起報名

中高級

- 聽讀 5/11
2/19 起報名
- 一日考 5/11
2/19 起報名
- 說寫 7/27
6/3 起報名
- 聽讀 10/26
7/29 起報名
- 一日考 10/26
7/29 起報名
- 說寫 12/21
10/28 起報名

高級

- 聽讀 7/13
4/24 起報名
- 說寫 11/10
8/19 起報名

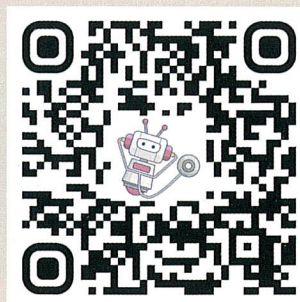
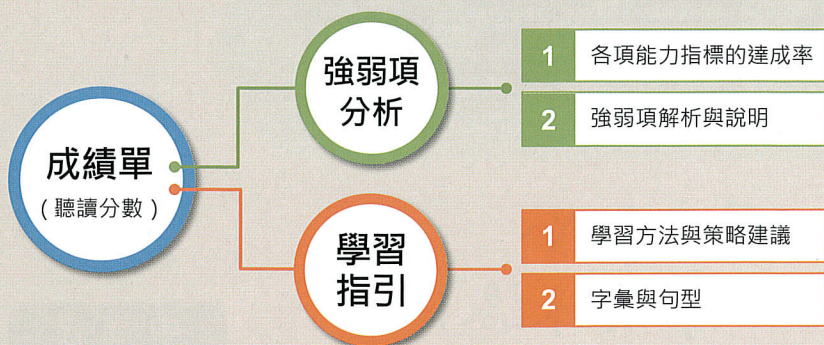
- ◆ 歡迎各級學校及機構、企業申辦專案考
- ◆ 官方正式考題、寫作及素養閱讀學習書就在 [LTTC e購網](#) 🔍

General English Proficiency Test



全民英檢超值服務「GEPT聽診室」

於聽讀成績公布日起的1個月內，掃描QR Code連至「GEPT聽診室」，即可免費瀏覽自己當次測驗表現的強弱項分析與具體的學習建議，內容還可列印儲存。



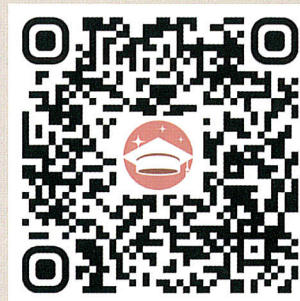
考後個人化成績回饋

如何登錄高中職學習歷程檔案

每份檔案資料都是好故事。超過9成大學教授認為「過程與成果一樣重要」或「重視過程大於成果」。

登錄步驟：

- 1 輸入個人帳號密碼
- 2 多元表現 > 國內 > 語言證照-英文 > (LTTC) The Language Training & Testing Center [財團法人語言訓練測驗中心] > (GEPT)全民英檢
- 3 即使未達聽讀／口說／寫作通過標準；每個成績區段都可以登錄學習歷程！



學習歷程證照代碼查詢

如何申請通過證書

- 聽讀測驗、口說測驗、寫作測驗單項通過，即可自費申請證書 (每份工本費\$250)。
- 聽讀測驗、口說、寫作四項測驗通過，本中心免費核發四項合格證書 (隨成績單掛號寄發)。



申請通過證書