

芳和實中中階外展

路線

二子坪遊客服務中心

二子坪

面天山

向天山

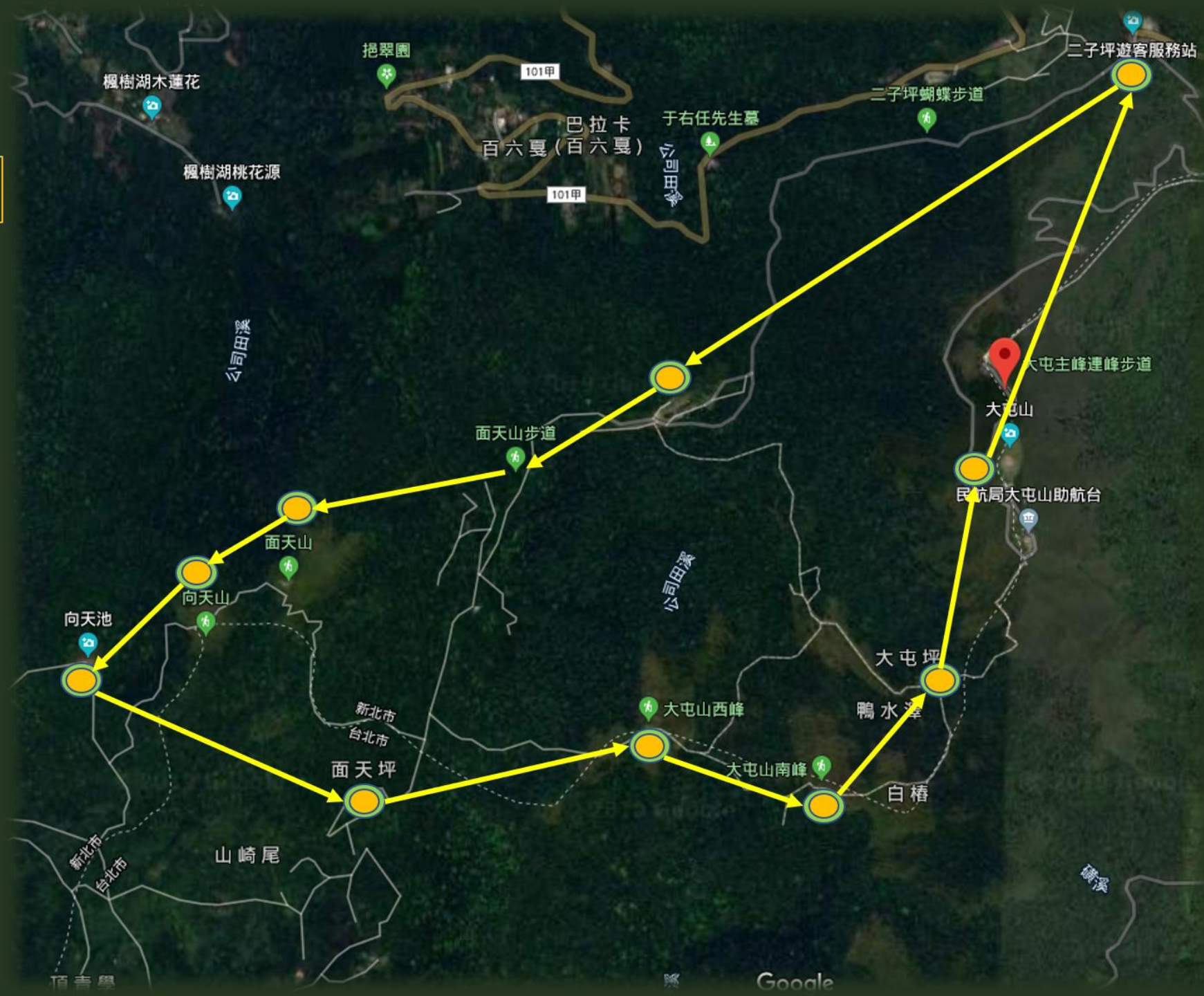
面天坪

大屯山西峰

大屯山南峰

大屯坪

大屯山主峰



順序	出發	距離	時間	抵達	預估時間
A	二子坪 (遊客服務中心)	1.8 km	40分	二子坪	08:30~09:10
B	二子坪	1.6 km	60分	面天山	09:10~10:10
C	面天山	0.4 km	30分	向天池	10:10~10:40
D	向天池	1.3 km	40分	【撤退點1】 面天坪	10:40~11:20 午餐40分
E	面天坪	0.7 km	40分	大屯山西峰	12:00~12:40
F	大屯山西峰	0.6 km	35分	大屯山南峰	12:40~13:15
G	大屯山南峰	0.6 km	40分	【撤退點2】 大屯坪	13:15~13:55
H	大屯坪	0.6 km	40分	大屯山主峰	13:55~14:35
I	大屯山主峰	1.6 km	70分	鞍部氣象站	14:35~15:45
J	鞍部氣象站	0.6 km	20分	二子坪 (遊客服務中心)	15:45~16:05
K	二子坪停車場			陽明山總站	16:05~17:00



步道路程與高度落差圖



路線

二子坪遊客服務中心

二子坪

面天山

向天山

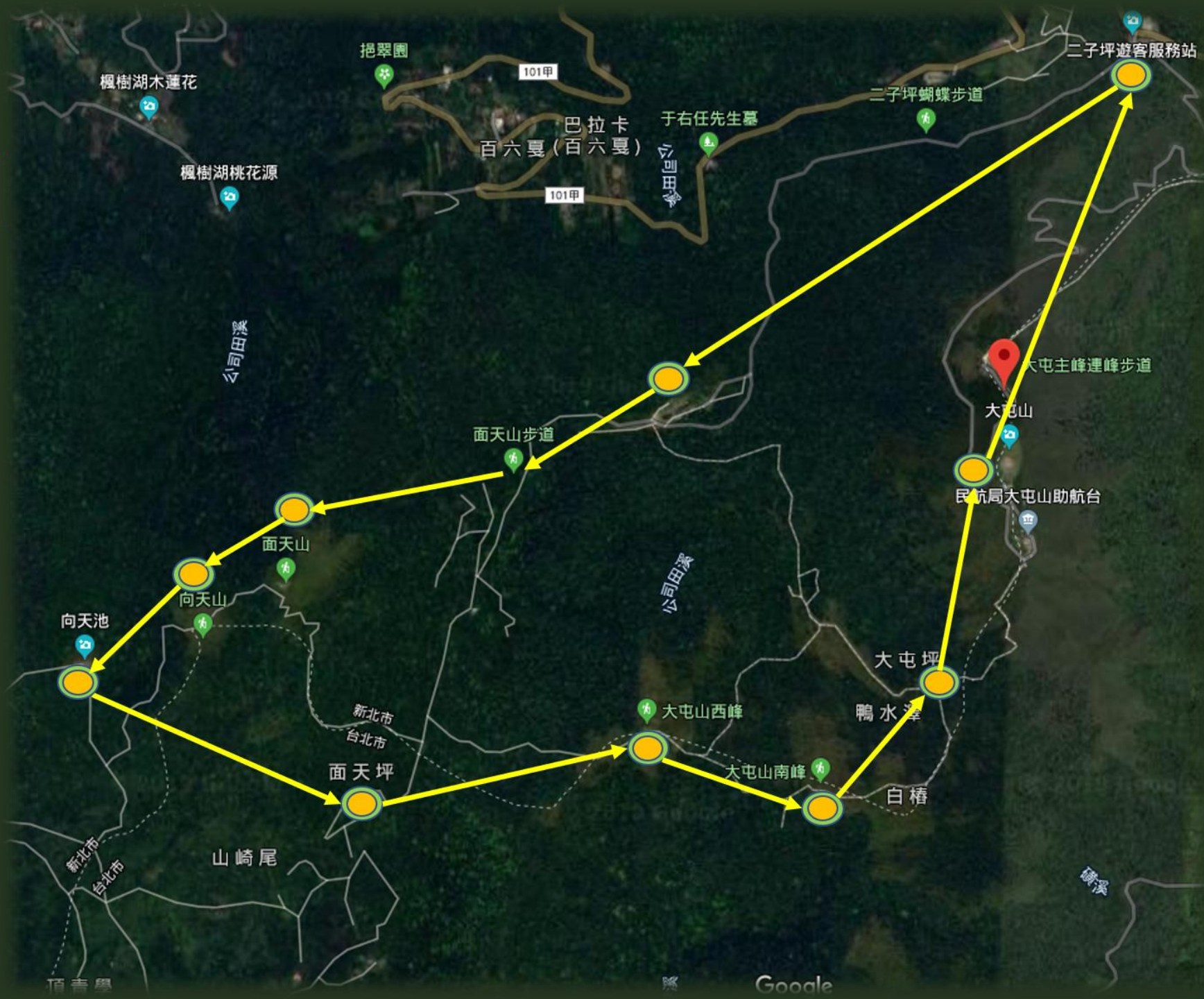
面天坪

大屯山西峰

大屯山南峰

大屯坪

大屯山主峰







大





向天山



向天池

台



与北市

坪天面





大屯山西峰



大屯山南峰

知



大屯坪



大屯山主峰

