

臺北市芳和實驗中學校園防災地圖(複合式)

經度:
東經121.550285度
緯度:
北緯25.018684度

111.09
行管中心製

防救災資訊

災害通報單位

教育部校安中心
02-33437855
02-33437856

臺北市政府
災害應變中心
02-87863119#9

大安區災害
應變中心
02-6632-9119

臺北市教育局
校安中心
02-27256444

警消醫療單位

大安分局
臥龍街派出所
02-27334439

消防局第二大隊
02-27583798

臺北醫學大學
附設醫院
02-27372181

學校災害 潛勢資訊

地震潛勢: 中
淹水潛勢: 中
坡地潛勢: 低
人為潛勢: 低

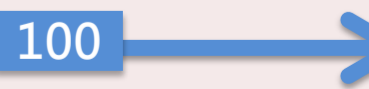
標示

建築內路線



樓梯路線

(100表樓梯疏散人數)

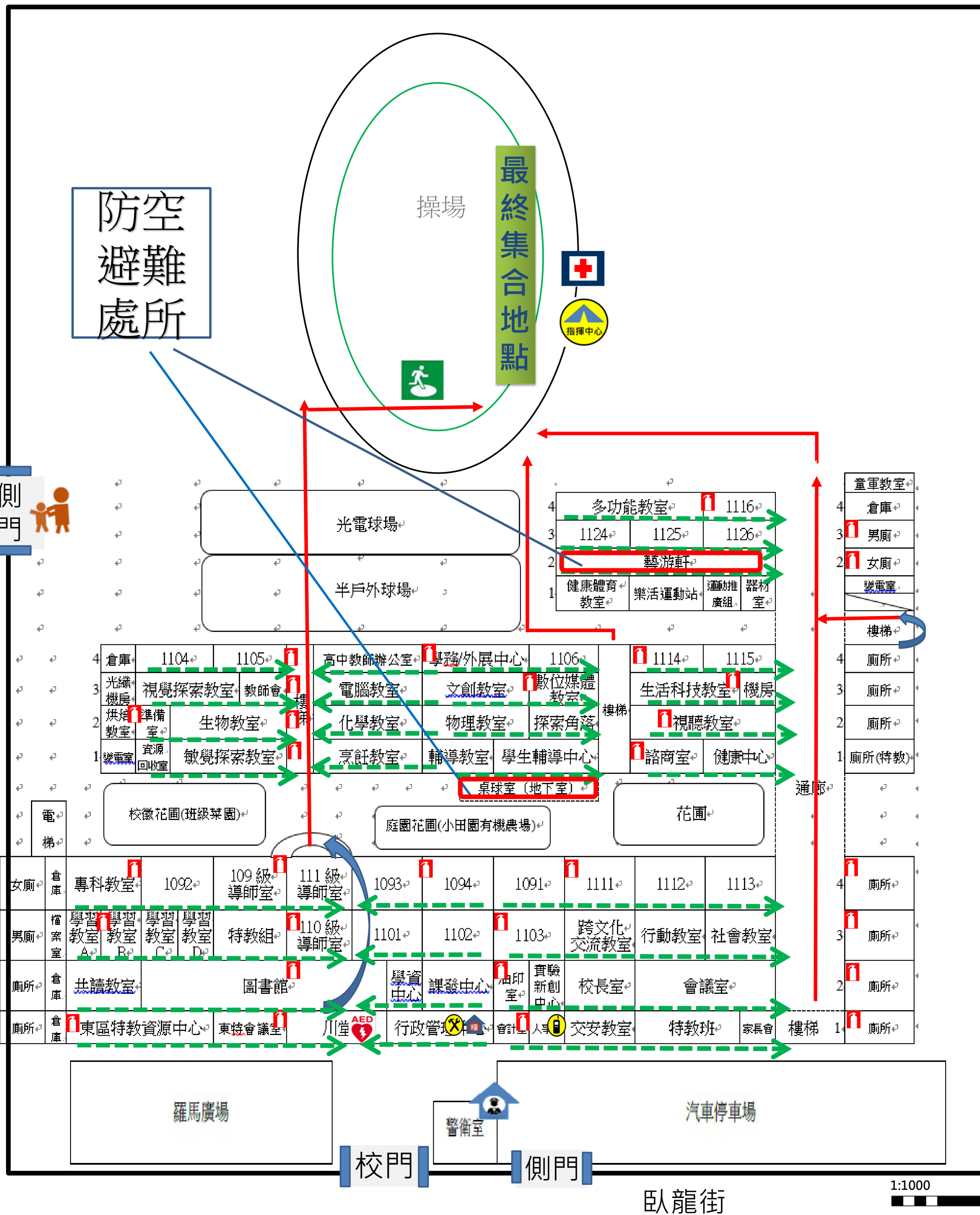


建築外路線



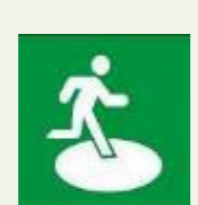
辛亥路三段

辛亥路二段157巷



圖例

室外避難處所



指揮中心



急救站



滅火器



消防栓
(本校無此設施)



災時家長接送區



物資儲備點



救援器材
放置點



通訊設備
放置點



AED自動
體外電擊器

