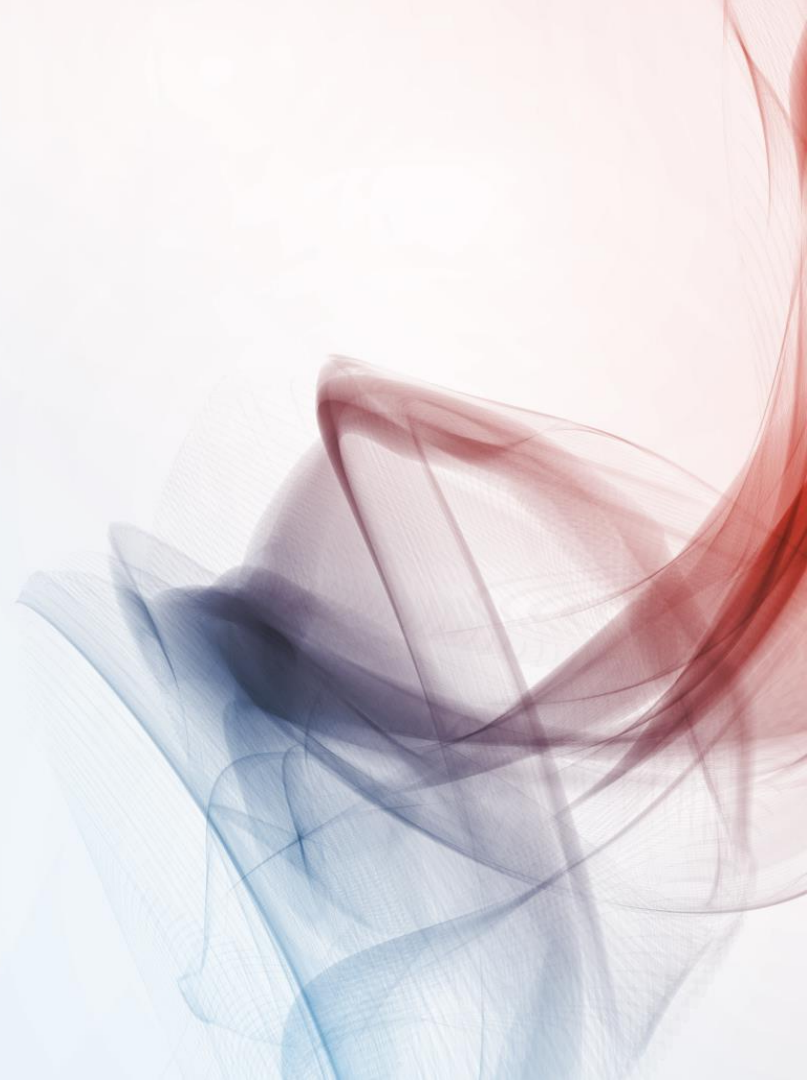


芳和實中110學年度 期初校務宣導會議

黃琬茹校長

2021.9.1

01 | 新進同仁介紹



新進同仁介紹(芳和)

人事室 主任 吳淑絹 (9月份由萬芳高中尤苡蕙主任代理)
外展探索中心 主任 謝扶成

高中地理老師/教學課務組長	張安瑀
高中英語教師/推廣交流協行	陳冠妤
高中數學教師	張芃婕
國中國文教師/1103導師	王雅旻
國中資訊教師/系統管理師	楊昶軒
國中國文代理教師	林 琳
國中英語代理教師	陳夙琪
高中專任輔導教師	周皓偉



表藝共聘教師
家政共聘教師

莊泫渲
邊宇惠

國文兼課教師
理化兼課教師

呂逸芸
蘇弘銘

人事室助理員

高惠瑜

實習老師/輔導
實習老師/特教

張雅惠、陳妍捷
呂家璋



研究推廣組人員介紹

賴英宏老師(分機702)



★謝永柔老師(分機702)



研究推廣組人員介紹

★黃仕翰老師(分機711)



輔導服務組人員介紹

何美嫻老師(分機 703)



黃筱涵老師(分機 704)



輔導服務組人員介紹

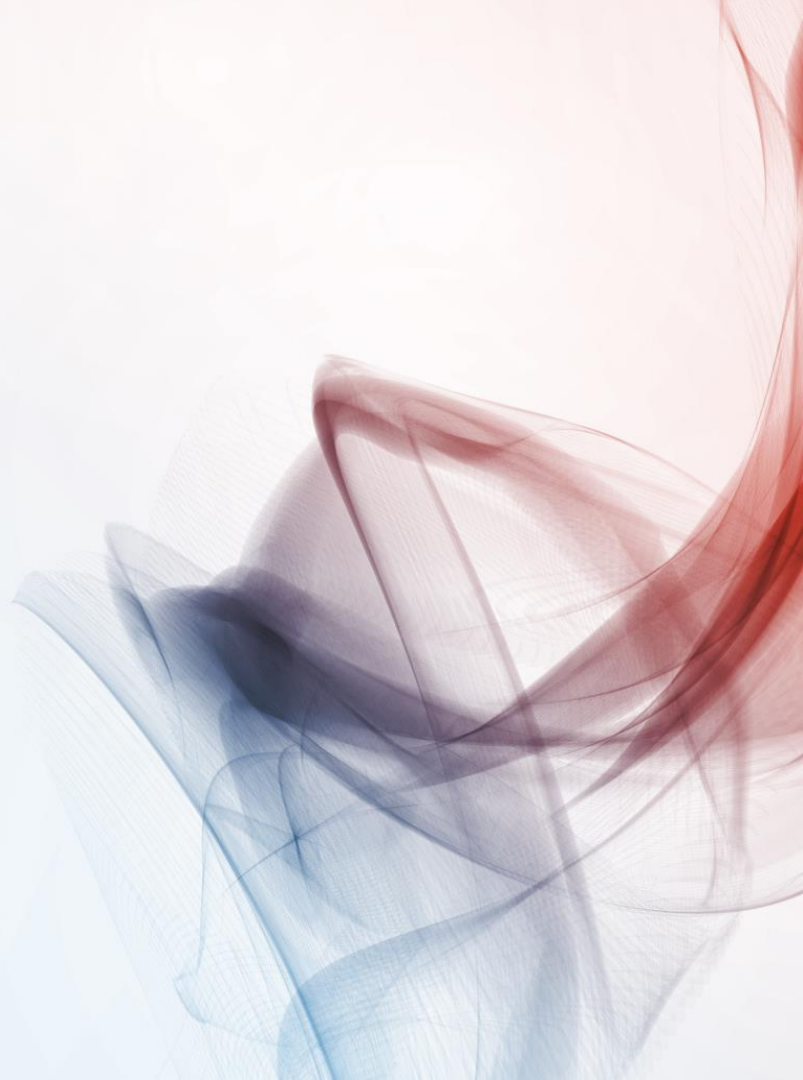
洪振益老師(分機 704/709)



★周曉婉老師(分機 710)



02 | 行政團隊介紹



學校新網頁

臺北市芳和實驗中學 | 「探索」 | +

← → ↻ 不安全 | fhehs.tp.edu.tw

應用程式 Google 從 IE 遷入 Windows 臺北市芳和實驗中... Evernote Web Welcome to Flickr! 私人簡務 掃描金銀王 方奕攝-陽光小屋 Download HD You... 十二年國民基本教育 臺北市十二年國民... 十二年國民基本教... 其他書籍 閱讀清單

學校行事曆 | 教科書版本 | FB 粉絲專頁 | 家長會 | 教師會 | 編輯網頁 | 發布公告

臺北市芳和實驗中學
Taipei City Fanghe Experimental High School

搜尋... 字級: 小 預設 大 網站導覽

首頁 芳和簡介 校園公告 行政單位 新生入學專區 升學進路專區 活動花絮 校園影音 聯絡我們

Fanghe Junior High School
臺北市芳和實驗中學
FH

臺北市芳和實驗中學校門口

芳和焦點

公佈 109 學年度校內國語文競賽國語演說組獲獎名單 (2021.05.13)

110 芳和九年級升學行事曆公告 (2021.05.12)

1100503 行政會議紀錄 (2021.05.11)

轉知國立臺南大學視障教育與重建中心辦理「110 年度聽障專精學分班」簡章, 請本校教師踴躍報名參!

今天 8月27日 (星期五) 列印 適

9月1日 (星期三)
*第一學期開學
教科書發放
期初校務會議暨各級校務會議(15:45)

在這裡輸入文字來搜尋

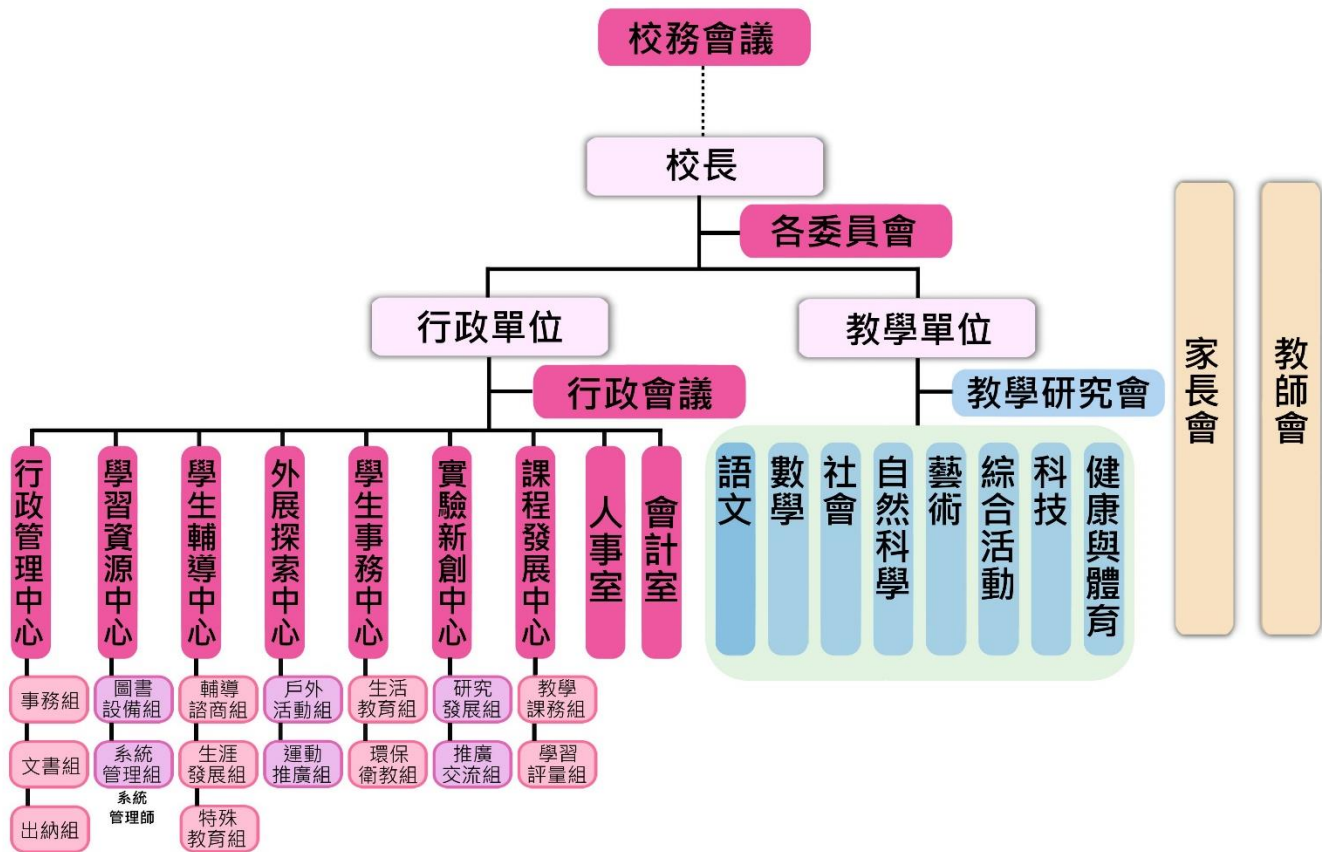
上午 11:59
2021/8/27

(1)將「處室」改以「中心」設置：

突破以處室做為行政業務分科設層的慣習思維，導以「中心」具幅散、連結之概念，期使行政作為走向「工作圈」模式，利於進行動態彈性分工，以符應實驗教育的特性及需求。

(2)以組織扁平及精緻化為目標：

減置秘書一職，改增設一「中心」；為突顯「行政與研發並重」、「行政服務課程教學」之理念，各中心之名稱及分工執掌經重新設計調配，各單位皆以六年制、跨高國中學層之工作流程及內容為規劃，以達六年一貫之實驗教育精神及行政分工及組織均衡之目標，且為強化本校核心教育理念之實踐作為(實驗、外展、自主)。





公民教育、生活教育、品格教育、衛生保健等事項



生活教育組 · 環保衛教組



事務組。
文書組。
出納組。



輔導諮商組 .

生涯發展組 .

特殊教育組 .



研究發展組 . 推廣交流組

外展探索中心

戶外活動規劃、學生團體活動、服務學習、遠征學習活動、體育活動競賽等事項



戶外活動組 · 運動推廣組

資訊與教學設備、圖書館運用、學生學習歷程檔案管理、自主學習等事項



圖書設備組 · 系統管理組

【國中部】

1101 黃舒茹
1102 蔡碧珍
1103 王雅旻
704 黃璿葳

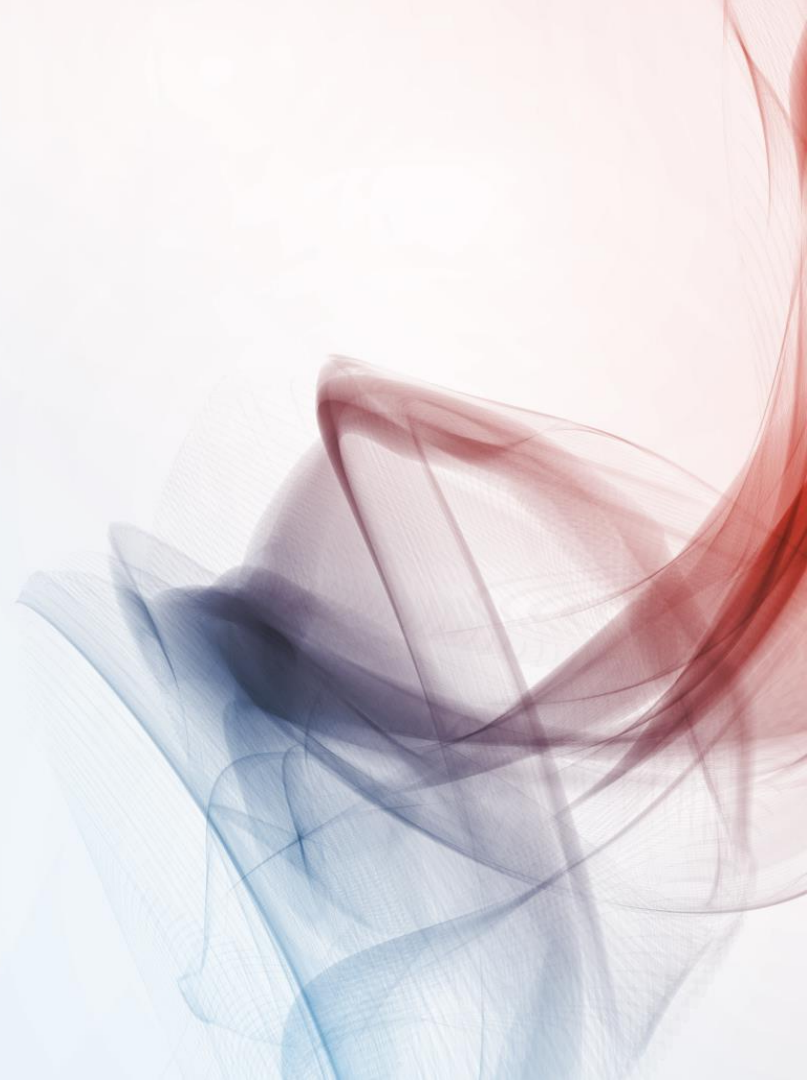
1091 魏語彤
1092 陳家平
1093 何欣憶
1094 唐韶鈴
805 李佳靜

1081 許雅柔
1082 呂秋霞
1083 姜庭歡
1084 陳孟歆

【高中部】

1104 徐采邑
1105 蘇妍霓
1106 李卓勳

03 | 重要事項說明



學校最新概況

課程作息

探索

高國中不同作息

- 國中每節45分鐘，高中每節50分鐘
- 高中課堂連排，一天為 4大節*100分鐘，週一至週四 16:30放學，週五整天為【自我探索】規劃
- 國中部分課堂2節連排，中間有5分鐘下課，週一至週五 15:30放學；放學後為課後自主學習or社團時間

空間配置

共好

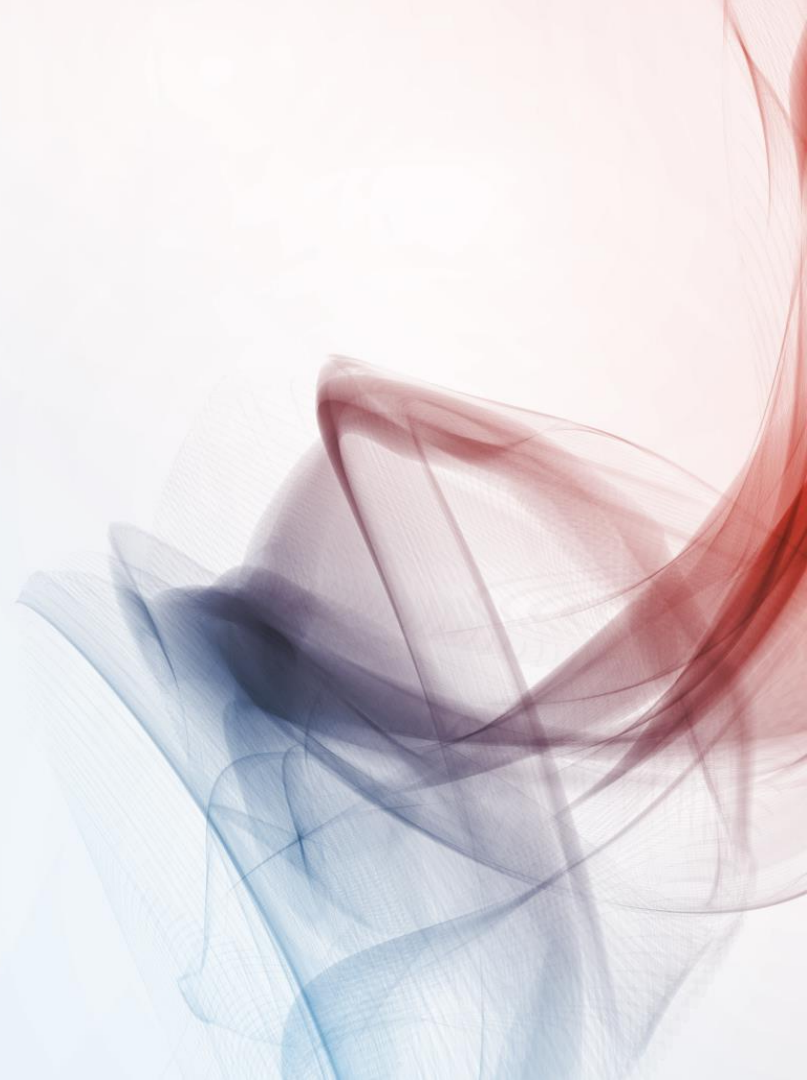
高中上課跑班分組/國中部採班級中心模式

- 高中校舍整修工程尚未完成(臨時配置) *
- 高中各科目分2組上課，自主學習分4組；早自習、午餐、領導探索時間在班級集合教室
- 國中部班級教室集中於一棟
- 專科教室分布於一、二棟(國高中共用)

110學年度三學期



04 | 未來展望



課程轉型

自我導向學習
PBL 課程模式

跨域整合
多元評量



資源統整

診斷評量
外展活動

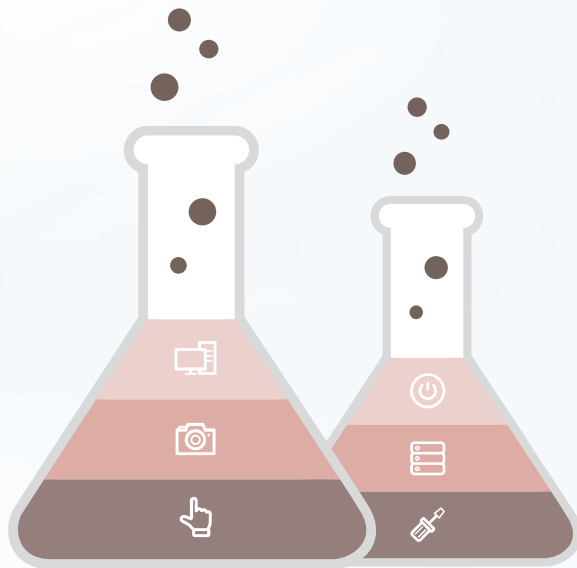
產學合作
課程研發



家長互動

電子通訊
親職講座

定期座談
成長團體



學校文化

願景圖像
共議決策

學習遠征
團隊執行



經驗交流

美國 ELS
跨校共備

校際交流
社會創新



制度調整

三學期制
作息安排

招生流程
組織再造

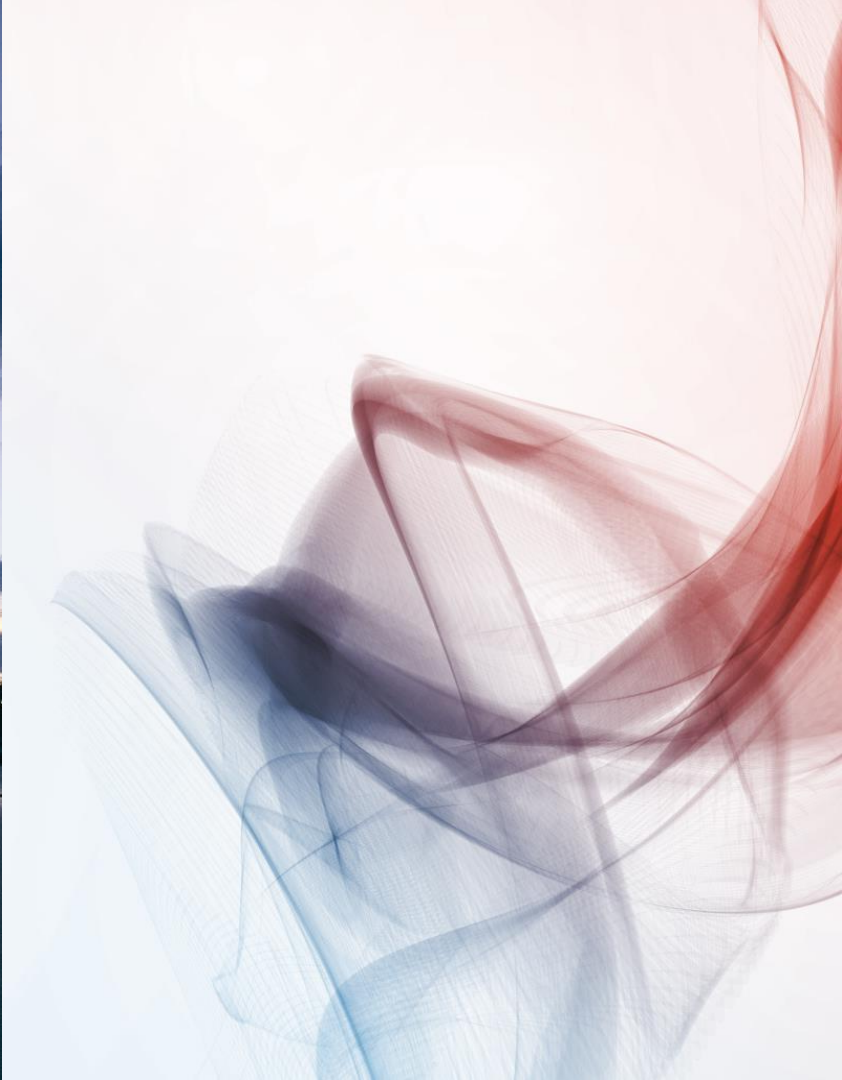



**TOUGH TIMES
NEVER LAST,
BUT TOUGH
PEOPLE DO.**

ROBERT H. SCHULLER



PassItOn.com





打造一個孩子能放心挑戰的環境
讓孩子成為想看見的改變



芳和實驗

Taipei City Fanghe Experimental High School